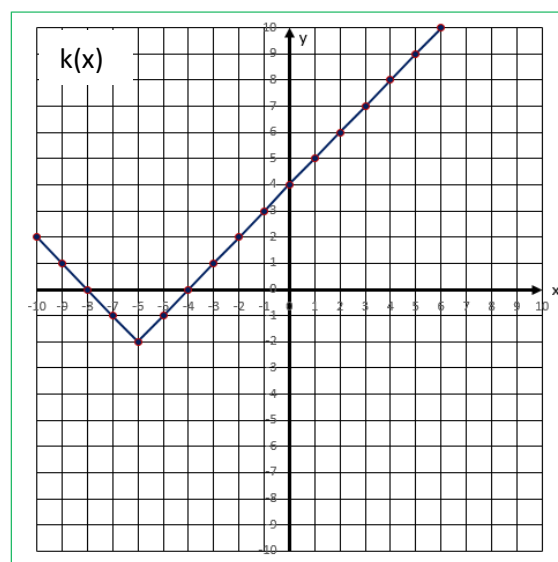
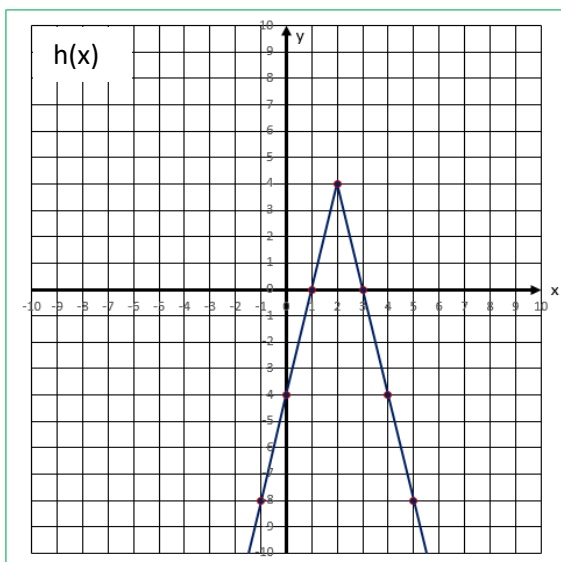
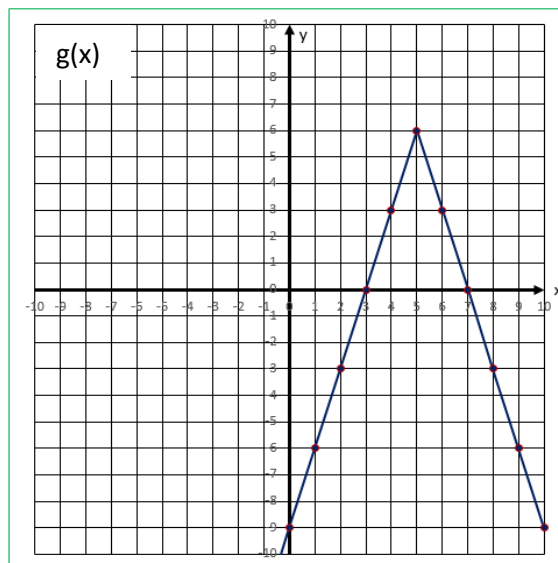
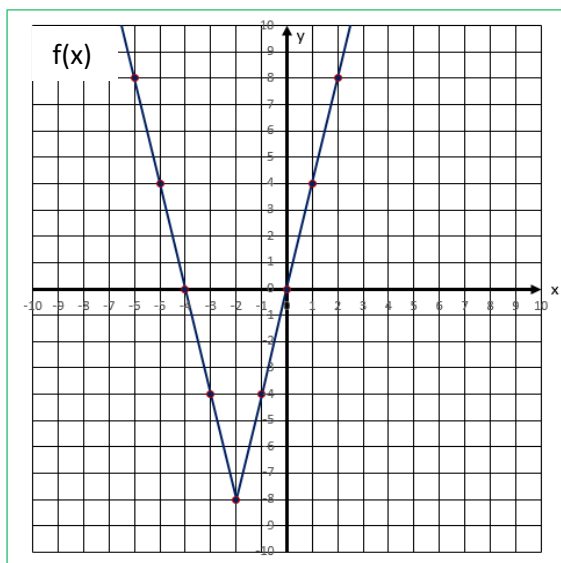


Melyikre igaz? Válaszd ki a függvényekből azokat melyekre igazak az alábbi állítások!



Minimuma van:

Maximuma van:

Maximum helye: $x = 2$

Minimum helye: $x = -2$

Minimum értéke: $y = (-2)$

Maximum értéke: $y = 6$

Először növény, majd csökkenő függvény:

Értelmezési tartmánya a varós számok halmaza:

$x \in [-5; +\infty[$ intervallumon növény függvény:

$x \in] - \infty; -2]$ intervallumon csökkenő függvény:

Zérushelyei $x_1 = 3$ és $x_2 = 7$:

Zérushelyei $x_1 = (-8)$ és $x_2 = (-4)$:

Meredekségének abszolút értéke 4:

A hozzárendelési szabálya $y = -4 \cdot |x - 2| + 4$:

Értékkészlete: a (-8)-nál nagyobb valós számok: